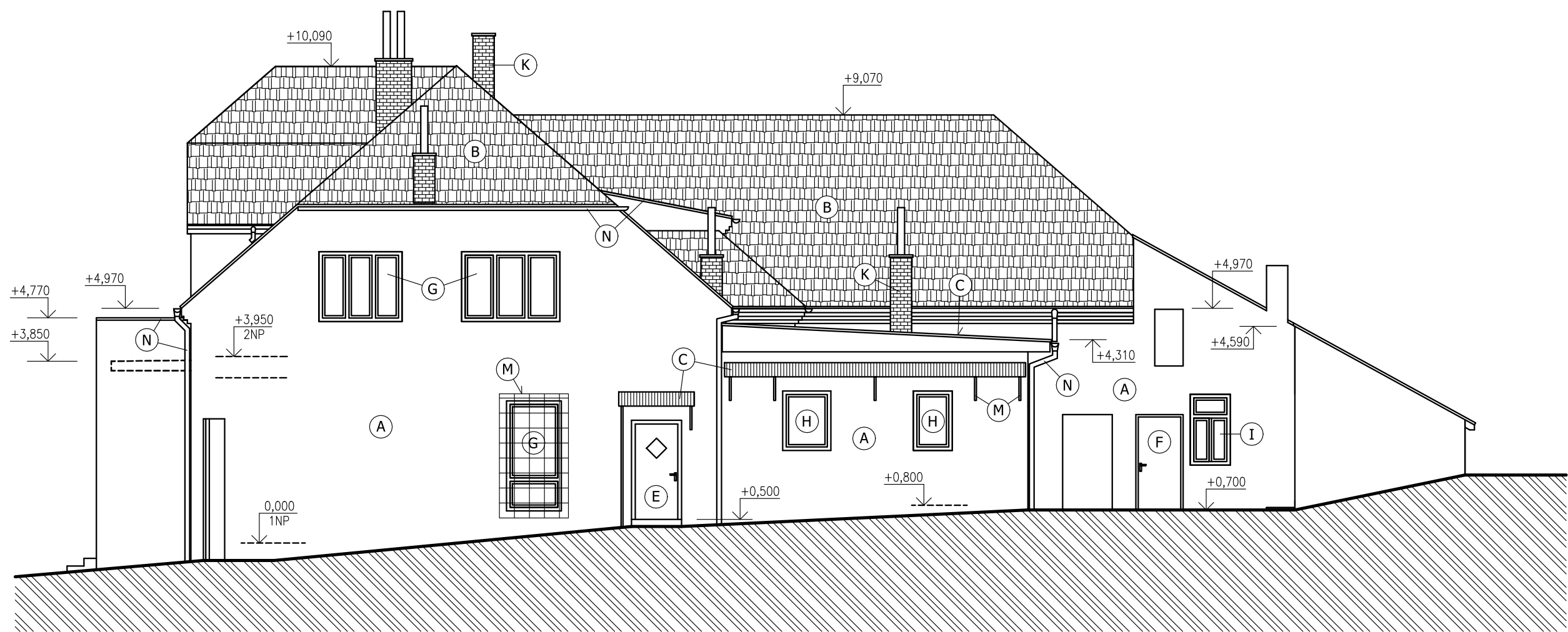


POHLED OD JIHOVÝCHODU - STÁVAJÍCÍ STAV

MĚŘÍTKO 1:100



LEGENDA POVRCHŮ

OZN.	NÁZEV
A	VÁPENO-CEMENTOVÁ OMÍTKA
B	STŘEŠNÍ KRYTINA - PÁLENÉ TAŠKY
C	STŘEŠNÍ KRYTINA - VLNITÁ Z OC. PLECHU (NAD M.Č. 104 Z POLYKARBONÁTU)
D	OCELOVÉ PROSKLENÉ VCHODOVÉ DVEŘE S NADSVĚTLÍKEM
E	PLASTOVÉ VCHODOVÉ DVEŘE
F	DŘEVĚNÉ VCHODOVÉ DVEŘE
G	DŘEVĚNÁ JEDNODUCHÁ OKNA (+ BALK. DVEŘE)
H	PLASTOVÁ JEDNODUCHÁ OKNA
I	DŘEVĚNÁ DVOJITÁ OKNA
J	OCEL. PLECH. VRATA
K	KOMÍNOVÝ PLÁŠŤ (HLAVA) - REŽNÉ ZDIVO C CP
L	BETONOVÉ SCHODIŠTĚ
M	ZÁMEČNICKÉ PRVKY (TRUBKOVÁ ZÁBRADLÍ, OKENNÍ MŘÍŽE APOD.)
N	KLEMPÍŘSKÉ PRVKY (PODOKAP. ŽLABY A TROUBY, OPLECH., LEMOVÁNÍ APOD.)

±0,000 = 190,410 (B.p.v.)

Zodpovědný projektant:	Vedoucí projektu:	Vypracoval:	<div><div>SPZ DESIGN</div><div>SPZ DESIGN, s.r.o. Moravská 359/13 779 00 Olomouc - Holice IČ: 278 31 132 telefon: 585 150 411 e-mail: spz.design@seznam.cz web: www.spzdesign.cz</div></div>	
Ing. Karel Chadima	Ing. Petr Zavadil	Ing. Petr Zavadil (textová část) Ing. Karel Chadima (výkresová část)		
Kraj: JIhomoravský	Místo: Přibice, č.p. 84, parc. č. st. 351, st. 137, st. 136, 1630, 1631/1, 1631/2, 1631/3, 1631/4, 2199/2, 2200/1 a 2206/1, k.ú. Přibice			
Investor:	Obec Přibice, č.p. 348, 691 24 Přibice		Účel projektu:	DPS
Název stavby:	PŘESTAVBA A ZMĚNA ÚČELU UŽÍVÁNÍ KULTURNÍHO DOMU NA POLYFUNKČNÍ CENTRUM S MULTIFUNKČNÍM SÁLEM		Datum:	6/2018
			Číslo archivní/zakázky:	41/18-S
			Verze tisku:	V 1.0
			Formát výkresu:	2 A4
Obsah výkresu:	POHLED OD JIHOVÝCHODU - STÁVAJÍCÍ STAV		Měřítko:	Číslo výkresu:
			1:100	D.1.1b-7